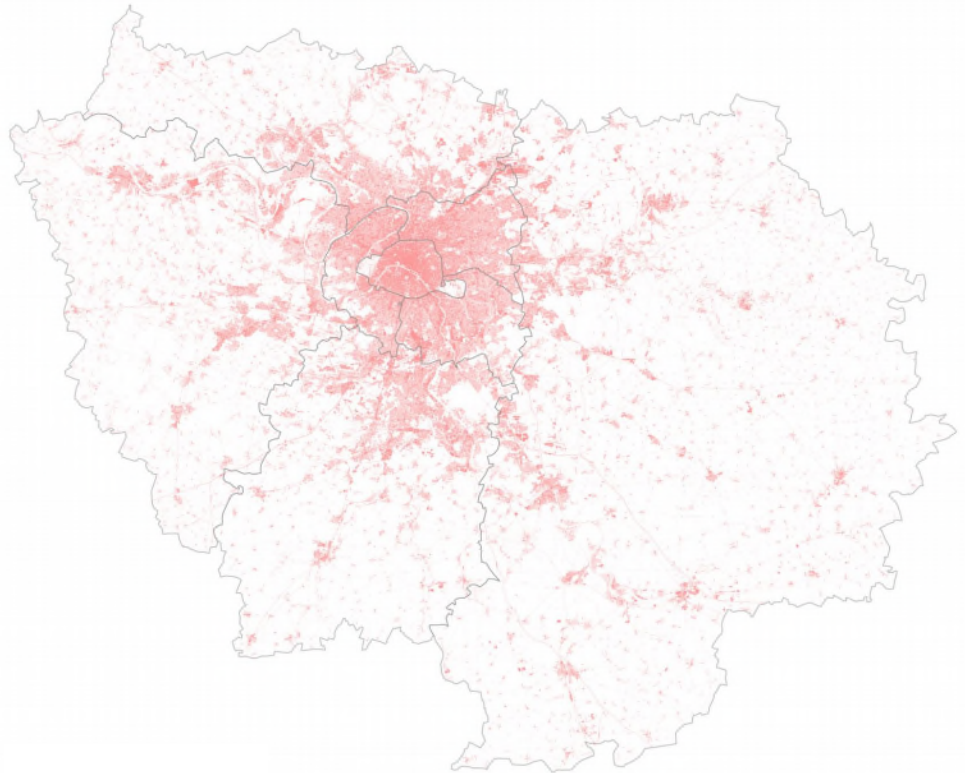


Cartovégétation : un outil pour mettre en oeuvre la trame verte



Une situation critique en Île-de-France

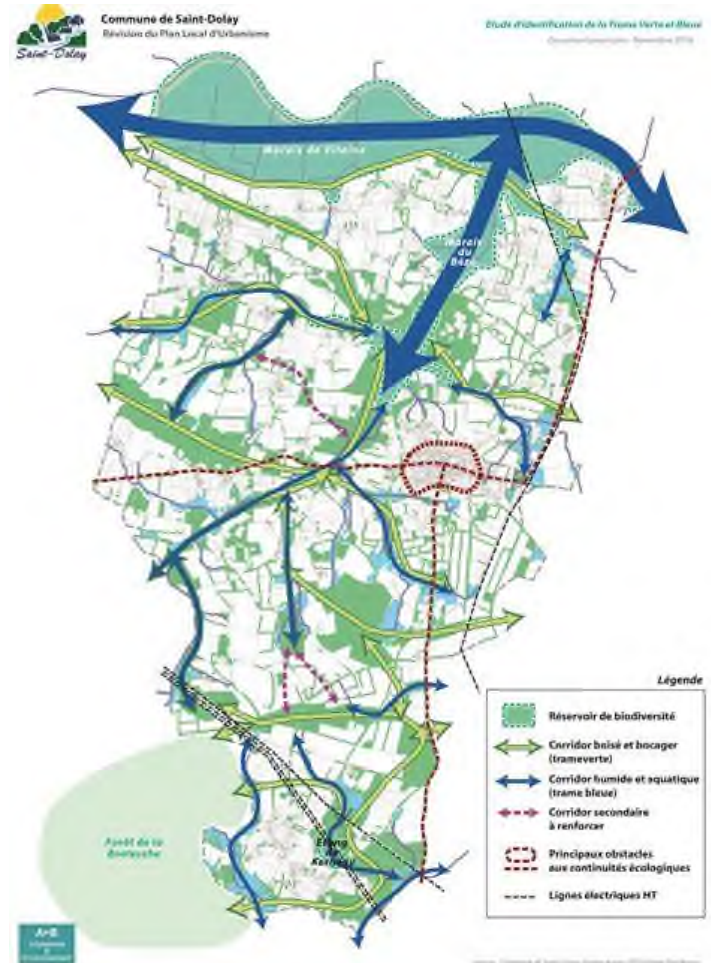
- ✘ Effondrement du vivant
- ✘ Forte artificialisation



Surfaces artificialisées d'IDF (COS IDF)

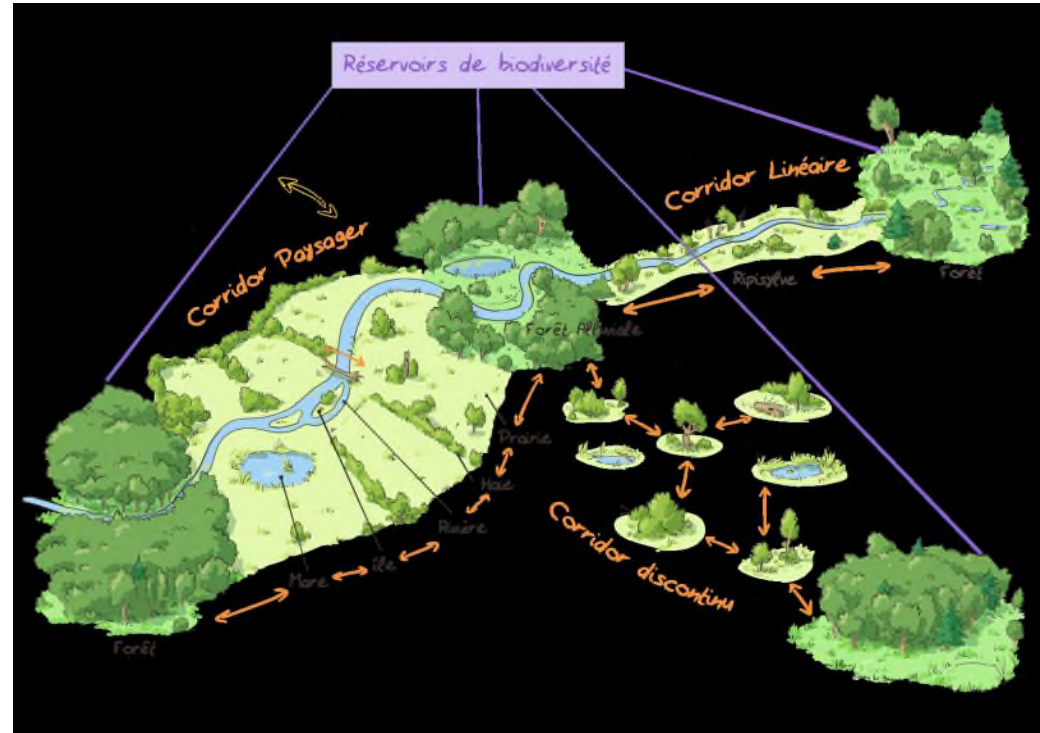
Une situation critique

- ✗ Effondrement du vivant
- ✗ Forte artificialisation
- ✗ Manque de données
- ✗ Manque de réalisations

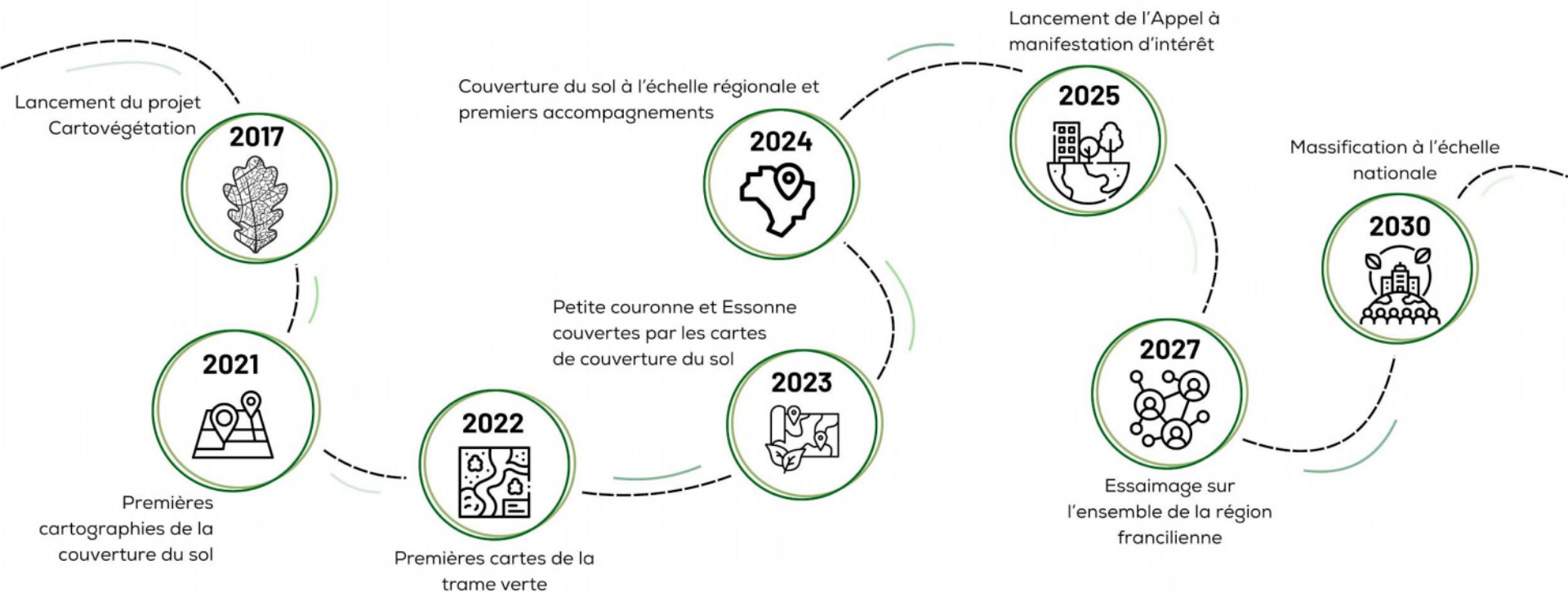


Des solutions pour enrayer le déclin de la biodiversité

- ✓ Produire des données précises
- ✓ Rendre accessibles les données
- ✓ Faciliter les prises de décisions
- ✓ Accompagner au changement
- ✓ Coconstruire



Un peu d'histoire



Un outil co-construit



COMITÉ DE PILOTAGE



COMITÉ DE TECHNIQUE

Une quinzaine d'experts en lien avec les partenaires techniques



COMITÉ DES PARTENAIRES

Réunit tous les financeurs et les partenaires techniques

Des données haute définition



**CARTO
VÉGÉTATION**

Cartes de couverture du sol

Indicateurs de végétalisation et
d'artificialisation

Cartes de la trame verte

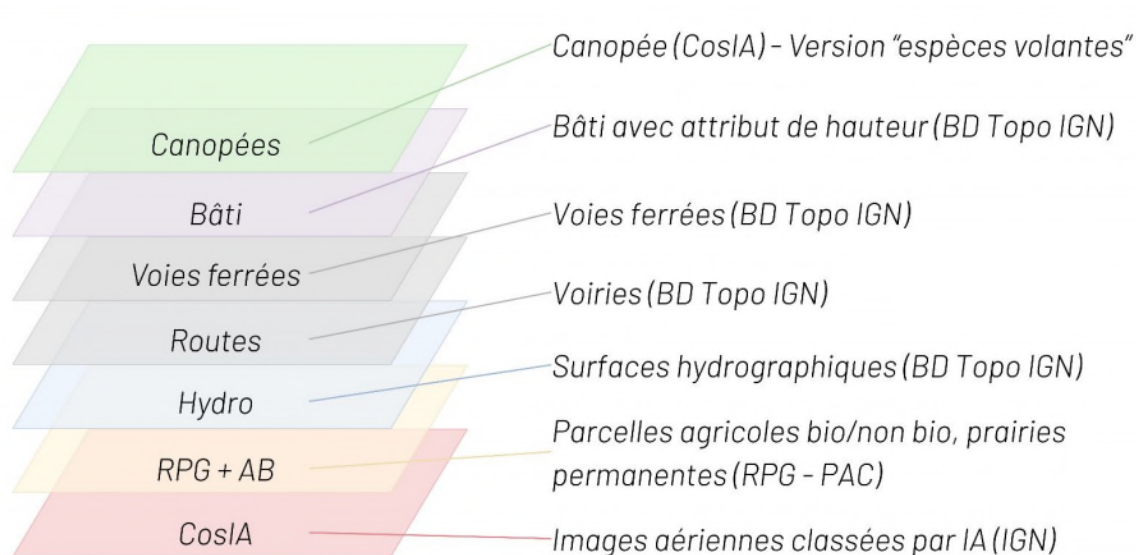
Indicateurs de connectivité

Accompagnement à la mise en oeuvre

Des données haute définition

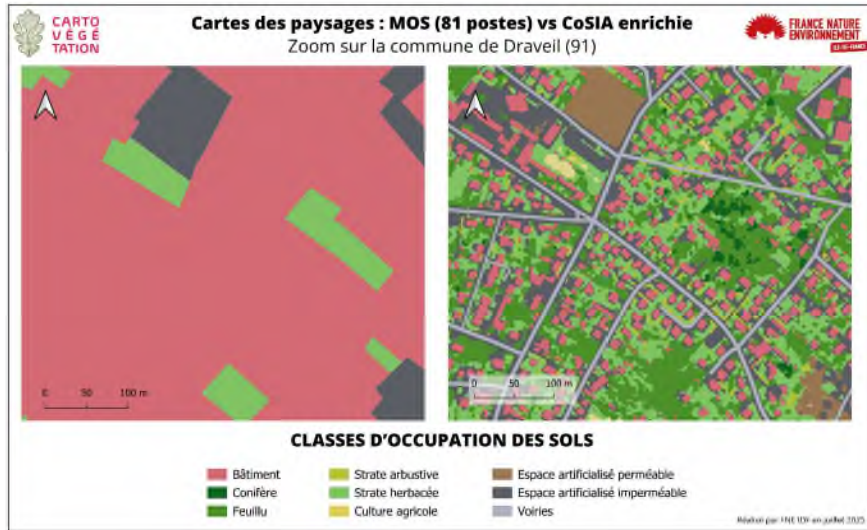
COuverture du Sol d'Île-de-France (COS IDF)

- Précision : 1m
- 26 classes de couverture du sol
- Région Île-de-France
- Millésime 2021



Des données haute définition

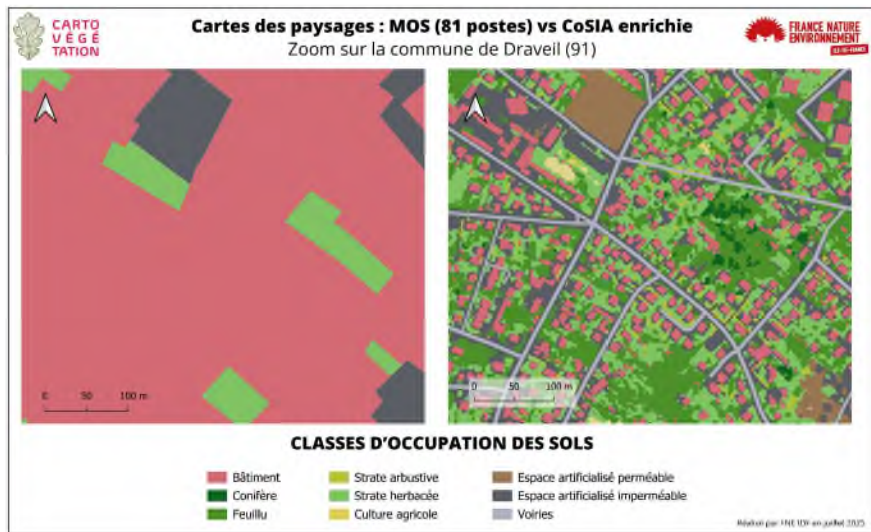
Cartographie à « l'arbre près »



cartovegetation.fne-idf.fr

Des données haute définition

Cartographie à « l'arbre près »



cartovegetation.fne-idf.fr

Une analyse fine du territoire

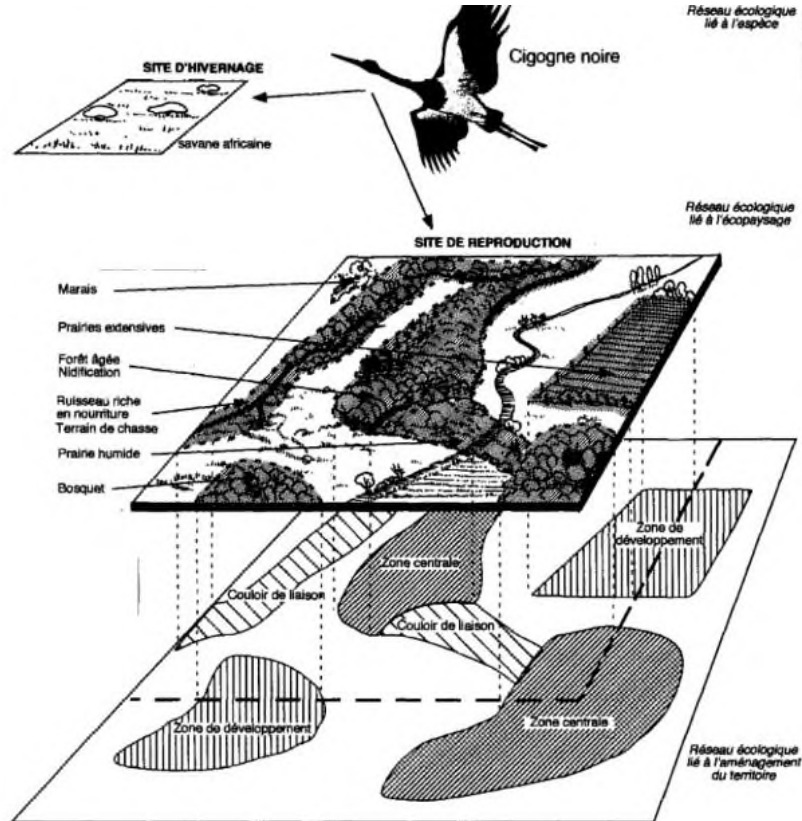


Cartographier la trame verte

Réseau fonctionnel

Réseau structurel

Réseau planifié



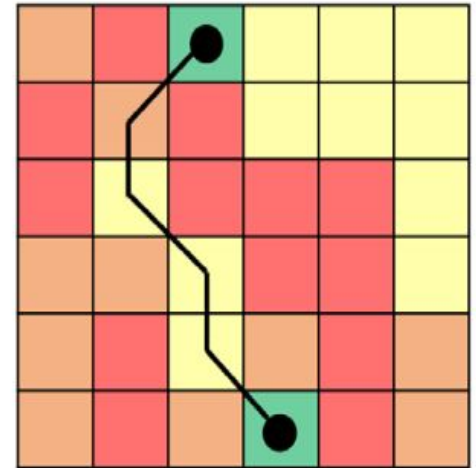
Mougenot C., Melin E., 2000. Entre science et action : le concept de réseau écologique. *Nature, Science, Société* 8: 20-30

Cartographier la trame verte

Modélisation des graphes paysagers



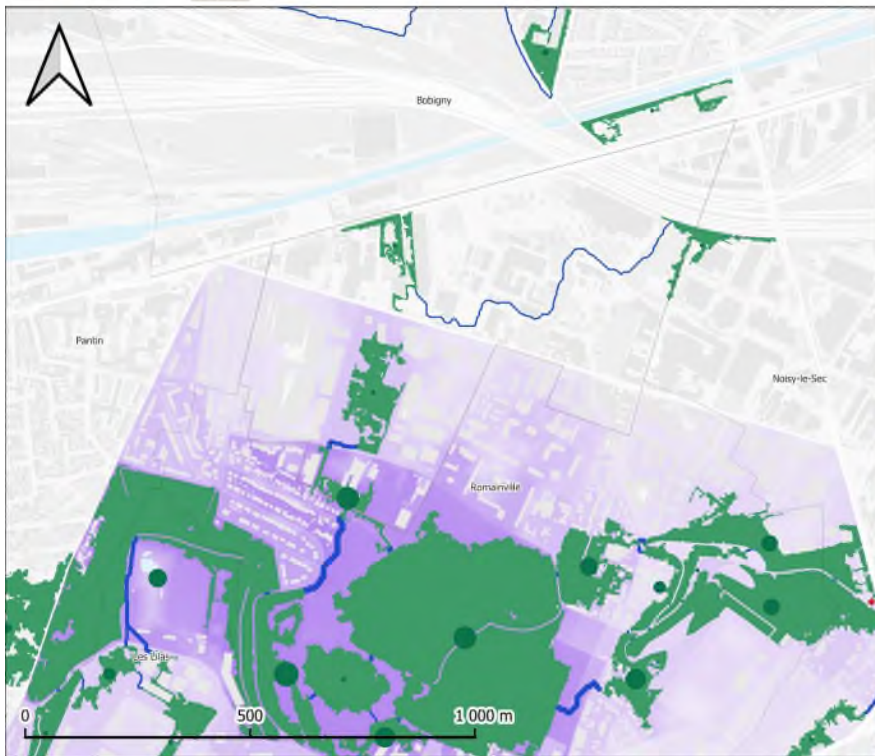
100	1000	●	10	10	10
1000	100	1000	10	10	10
1000	10	1000	1000	1000	10
100	100	10	1000	1000	10
100	1000	10	100	1000	100
100	1000	100	●	1000	100



Cartographier la trame verte



Modélisation des réseaux écologiques des petits mammifères
des milieux arborés (ex. Herisson d'Europe et Ecreuil roux)



CARTO
VÉGÉTATION

ZAC de l'Horloge



© Alex From Fleury

• Données de présence d'espèces

Chemins - passage probable

- faible
- moyen
- fort
- passage potentiel

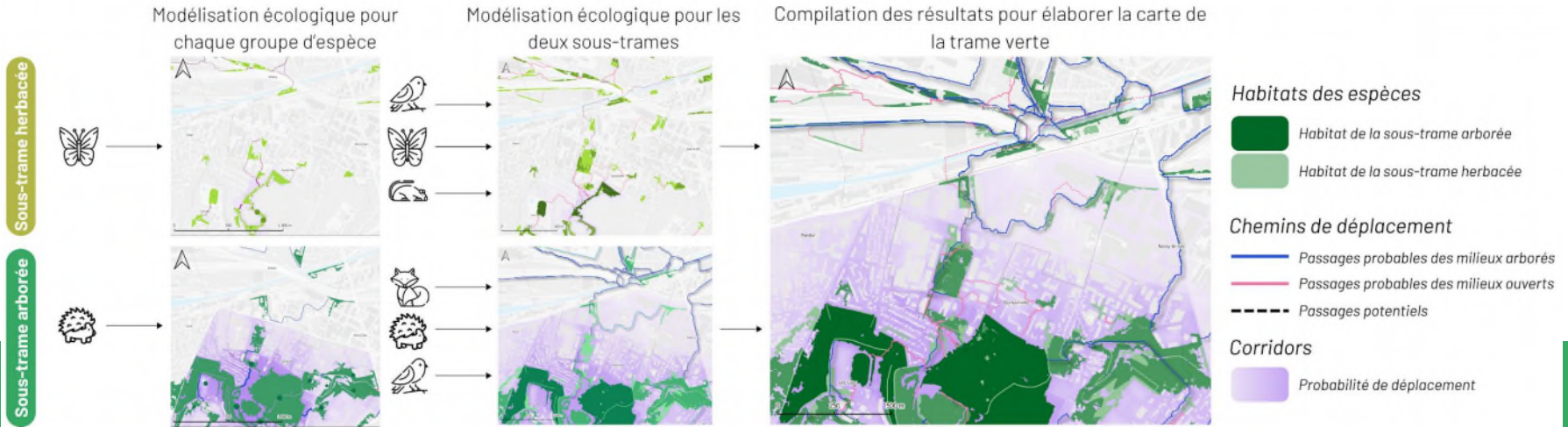
Habitat - passage probable

- Tâche d'habitat
- faible
- moyen
- fort

Corridor - probabilité de déplacement

- +
- -

Cartographier la trame verte



Cartographier la trame verte

Les études

- Cartographie
- Identification des zones à enjeux
- Conseil sur la protection et l'amélioration de la trame verte

Les cas d'étude

- Planification urbaine
- Projet d'aménagement
- Fragmentation d'un ouvrage
- Restauration d'un espace



Accompagner la mise en oeuvre

Diagnostic

Cartographie

Restitution



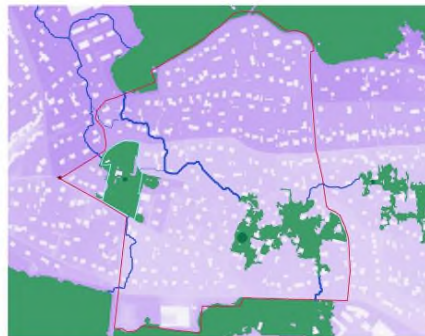
Carte de couverture du sol (COS - IDF)

1. Cadrage de l'étude

Objectifs, périmètres, groupes d'espèces étudiés, etc.

2. Diagnostic écologique et territorial

Etat des lieux urbanistique et écologique, visite de terrain



Modélisation d'un réseau écologique

3. Cartographie de la trame verte

Cartographie du sol et des réseaux écologiques, analyse de la connectivité

4. Itération et co-construction

Premiers résultats, co-construction des solutions, éventuels ateliers



Schéma de préconisation

5. Présentation des résultats

Co-construction des préconisations, restitution auprès des différents acteurs

6. Suivi et évaluation

Suivi des aménagements et évaluation des résultats, communication

Mobiliser les acteur.ices

- Recensement de zones vulnérables
- Réalisation d'études



APPEL À MANIFESTATION D'INTÉRÊT
Protéger les continuité écologiques vulnérables
de votre territoire grâce à Cartovégétation



FRANCE NATURE
ENVIRONNEMENT
ILE-DE-FRANCE



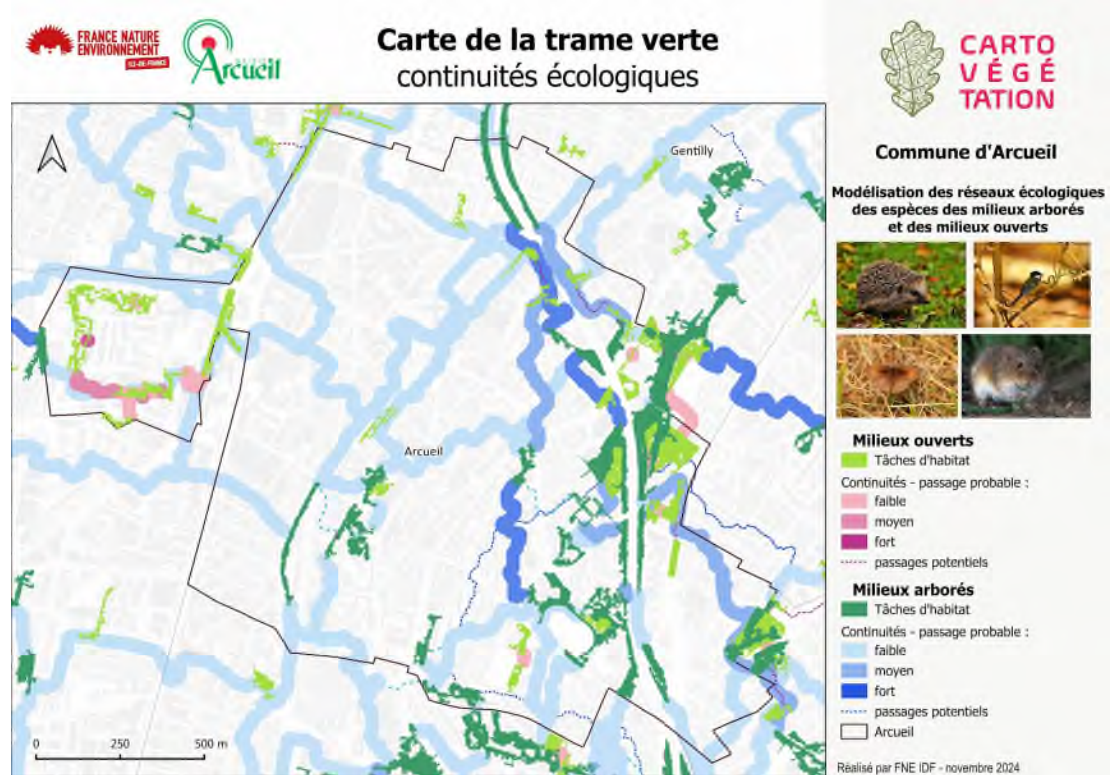
CARTO
VÉGÉTATION

Où en sommes-nous ?

Avant 2025

Études réalisées

- Arcueil (94)
- Chaville (92)
- Romainville (93)



Où en sommes-nous ?

Avant 2025

Mobilisation

- 12 visites par jour en moyenne
- 20 000 personnes touchées
- 10 événements
- + 40 présentations



Où en sommes-nous ?

En 2025

Etudes

→ 7 études réalisées

→ 7 études en cours

Plateforme de visualisation

→ 14 visites par jour en moyenne

Réalisées :

- Vémars (95)
- Isle-Adam (95)
- La Ville du bois (91)
- Sucy-en-Brie (94)
- Secteur Maisse (91)
- Secteur Dourdan (91)
- Clichy (92)

En cours :

- Arc Boisé (94)
- Brétigny-sur-Orge (91)
- Gennevilliers (92)
- Issy-les-Moulineaux (92)
- Suivi des chouettes chevêches (91)
- Vallée vivante (78)
- Etude sur les linéaires de transport

Quelle suite avec Cartovégétation ?

- Production d'un nouveau millésime du COS IDF
- 4 nouvelles études prévues
- 8 potentielles
- Diffusion sur le reste du territoire



**CARTO
V É G É
TATION**

Quelle suite avec Cartovégétation ?

- Production d'un nouveau millésime du COS IDF
- 4 nouvelles études prévues
- 8 potentielles
- Diffusion sur le reste du territoire

Vous avez des idées ?
Venez nous voir !



**CARTO
V É G É
TATION**

Des conseils pour agir ?

- Connaître le territoire et ses acteur.ices
- Intégrer toutes les parties prenantes dès le début
- Préserver l'existant et favoriser l'hétérogénéité
- Réaliser un suivi
- Partager les résultats des actions



Merci de votre attention !

Avec le soutien financier de



Et la participation de

