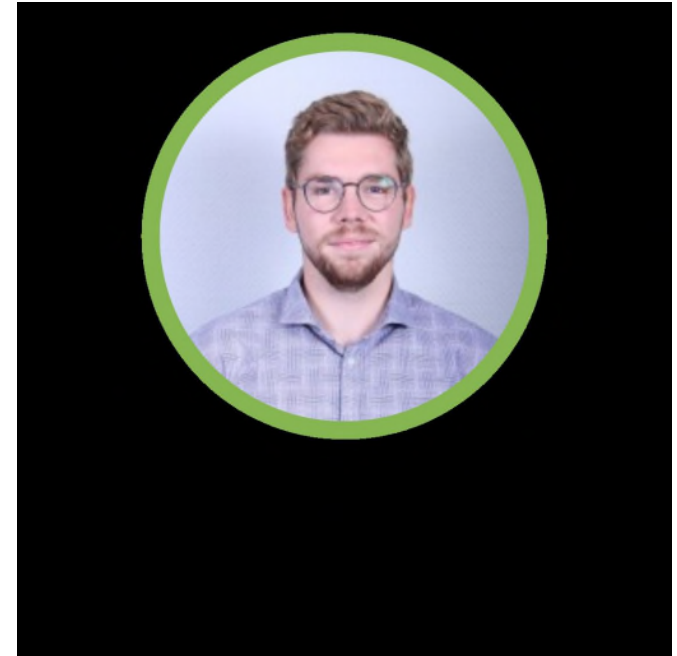
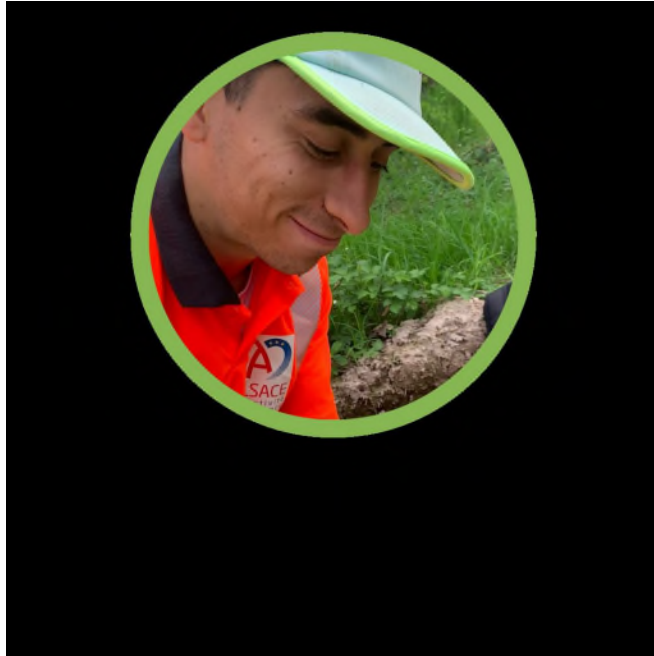


Planifier la trame verte au niveau régional : le défi de réviser un SRCE





PRÉFET
DE LA RÉGION
D'ÎLE-DE-FRANCE

*Liberté
Égalité
Fraternité*



SCHÉMA RÉGIONAL DE COHÉRENCE ÉCOLOGIQUE

Les enjeux de la révision



Sommaire

- Cadre réglementaire
- SRCE d'Île-de-France
- Révision du SRCE
- Méthodologie de révision



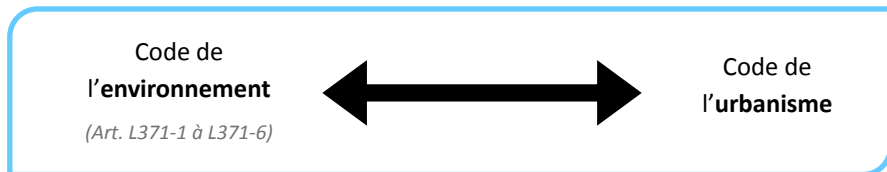


SRCE

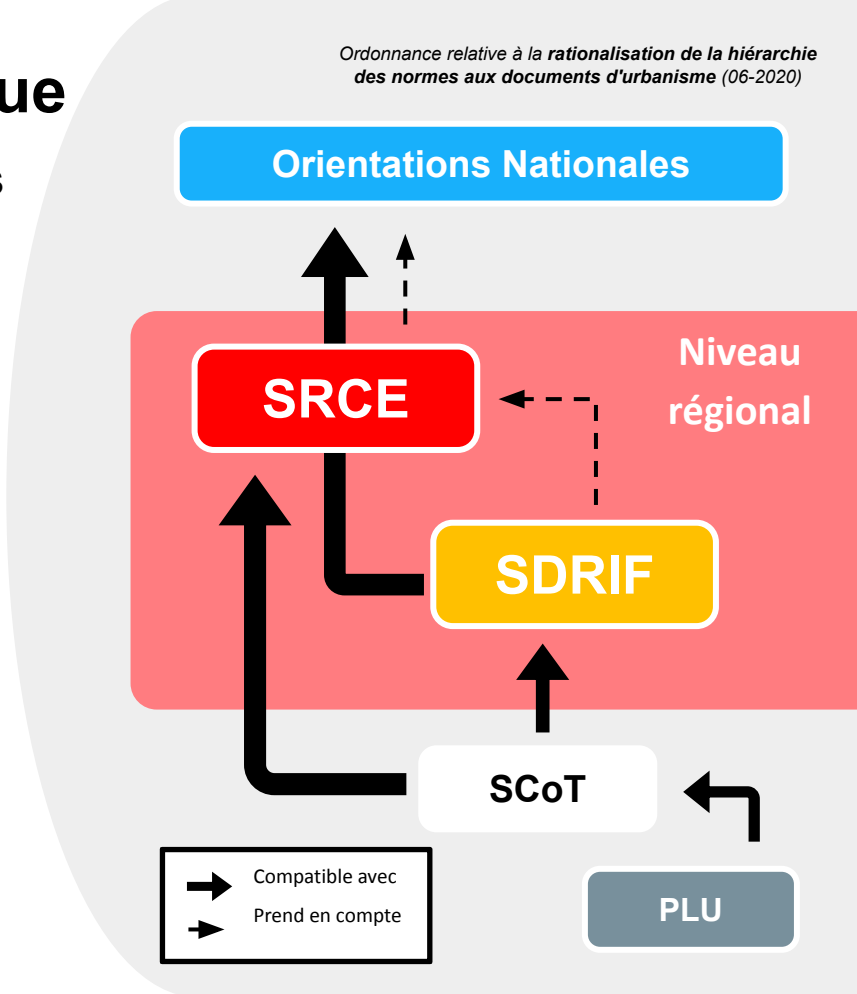
1. Le cadre réglementaire

Trame verte et bleue

Articulation & Orientations



- ☐ **Stratégie Nationale Biodiversité**
Stratégie Nationale pour les Aires protégées
(2022 – 2030)
- ☐ **Loi Climat & Résilience**
(2021)
- ☐ **Stratégie Régionale Biodiversité**
(2020 – 2030)



A detailed map of the Île-de-France region showing various forest types and geographical features. The map is color-coded and includes labels for several forest areas: FORET DES GRANDS AVAUX, BOIS DES FONTAINES, FORET DE LA ROCLETTE, BUISSON DE MASSIF, LA SEINE, FORET DE FONTAINEBLEAU, BOIS DE MESSY, BOIS DE TURELLES, Milly-la-Forêt, FORET DES TROIS PIGNONS, and Fontainebleau. The map also shows the Seine river and various towns like Etrechy, La Ferté-Alais, Perthes, and Fontainebleau. A large white box with a blue border is overlaid on the map, containing the title text.

SRCE

2. Le SRCE d'Île-de-France

Le SRCE

Objectifs et outils

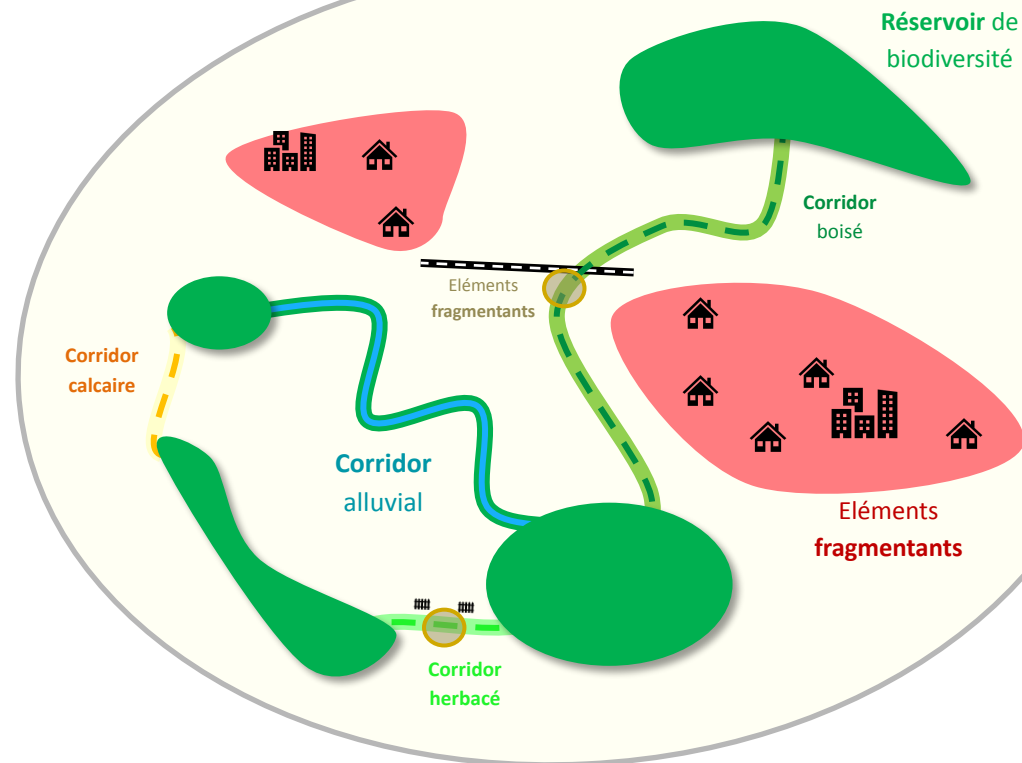
Volet 1 : Préservation

Préserver les continuités écologiques fonctionnelles



Volet 2 : Restauration

Remise en bon état des continuités altérées



Les documents du SRCE

❑ Tome I

Les composantes de la TVB

❑ Tome II

Les enjeux et le plan d'action

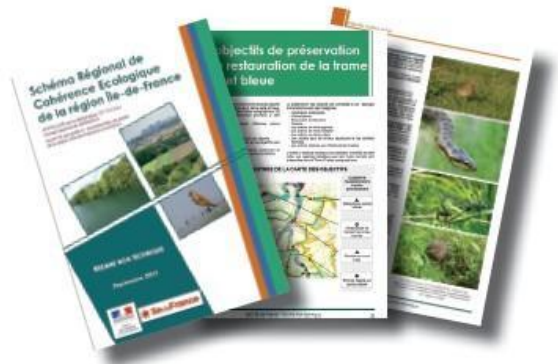
❑ Tome III

L'Atlas cartographique

❑ Tome IV

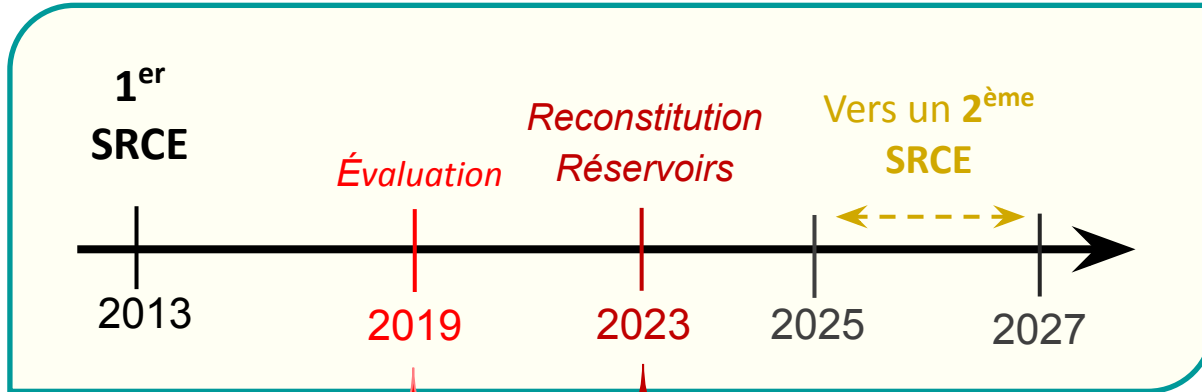
Le Rapport environnemental

Validité : 6 ans



Evaluation et révision du SRCE

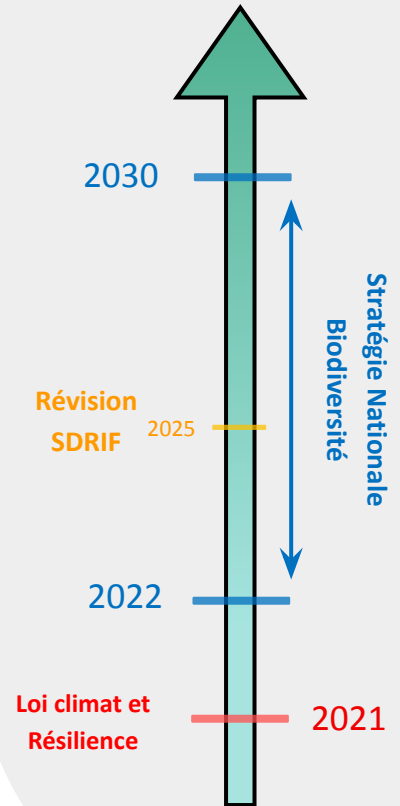
Historique



- ❑ Manque d'opérationnalité
- ❑ Plan d'action trop complexe



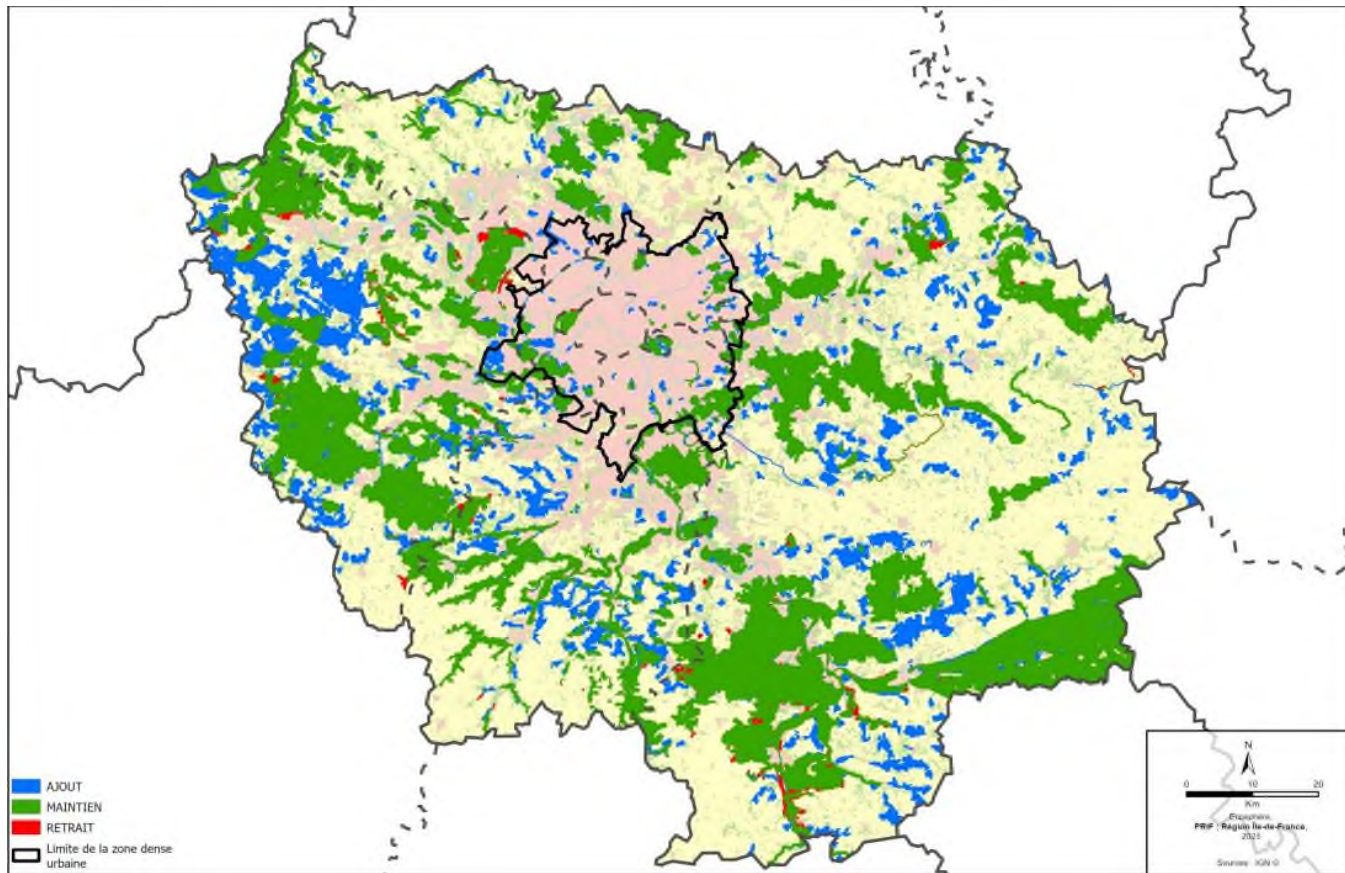
- ❑ **Actualisation**
(Réserves, APB, ZNIEFF, Natura 2000, etc.)
- ❑ **Intégration**
(Boisements > 50 ha, zones sous maîtrise foncière, micro-réservoirs < 2 ha, etc.)



Reconstitution des réservoirs

Le travail de 2023

➔ + 33%
de réservoirs



Le SRCE

Perspectives pour la révision

□ Les corridors

Linéaires → Surfaciens



□ Autres secteurs à enjeux

Secteurs de mares et mouillères
Mosaïques agricoles

□ Traitement spécifique en zone urbaine

Secteurs et liaisons reconnues pour leur intérêt écologique
Végétation diffuse (résidentielle, etc.)

□ *Outil Cartovégétation ?*

□ Identifier les points noirs

Stratégie Nationale Biodiversité
Stratégie Régionale Biodiversité
PRACC

□ Nouveaux indicateurs ?

Naturalité
Fragmentation

□ Nouvelles trames

Noire – Brune

SRCE

3. Procédure de révision du SRCE

Procédure de révision

L'objectif de la révision **n'est pas** de remettre en question complètement le SRCE de 2013

La révision doit prendre en compte :

- Les évolutions de l'occupation du sol et des données naturalistes ;
- Les nouveaux enjeux écologiques ;
- Le nouveau cadre réglementaire et législatif : SDRIF-E, ZAN, réglementation sur la pollution lumineuse...



Carte de synthèse régionale schématique des éléments de la trame verte et bleue

Maîtres d'œuvres

Région
île de France

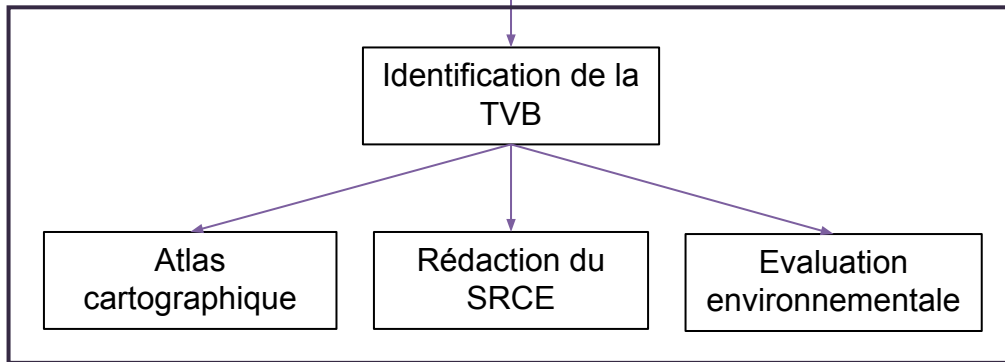
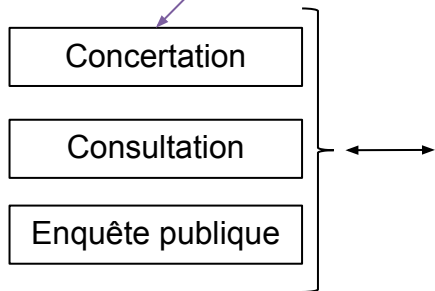
PRÉFET
DE LA RÉGION
D'ÎLE-DE-FRANCE
*Liberté
Égalité
Fraternité*

AMO

L'INSTITUT
PARIS
REGION

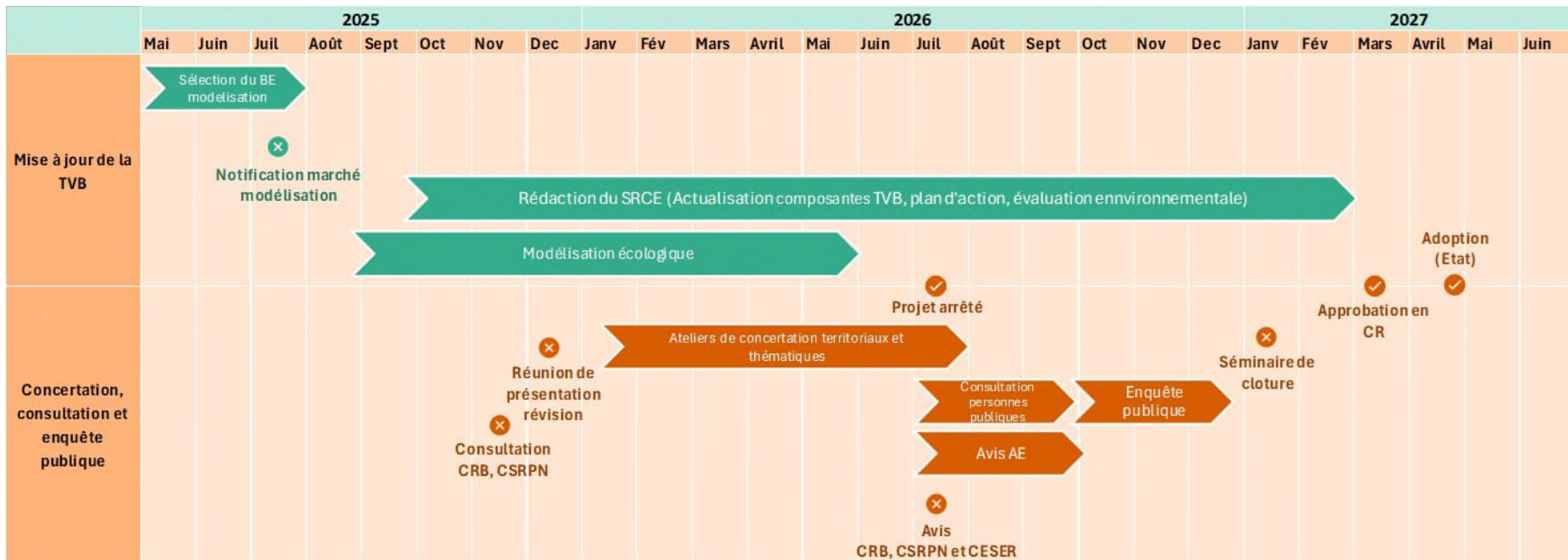


Bureau d'étude
modélisation



Approbation

Procédure de révision





Révision SRCE

4. Méthodes envisagées

Travailler sur la pédagogie du document

“ Bilan du SRCE : *Le schéma est généralement considéré comme un document technique, peu pédagogique et peu adapté à l'échelle communale, intercommunale ou à l'échelle d'une opération d'aménagement.*

La révision doit :

- Faire un grand effort de pédagogie dans la rédaction du document et sur les représentations cartographiques
- Simplifier et prioriser les actions portées par le SRCE, s'assurer du caractère opérationnel des orientations
- Mettre en place un outil de visualisation en ligne du SRCE

Améliorer la prise en compte de la zone centrale

Le SRCE de 2013 a occasionné un clivage très fort entre la zone dense et le reste de la région

- “ Bilan du SRCE : *le choix d'une seule échelle, le 1/100 000e, ne permet pas une analyse et une pédagogie différenciée selon les milieux, notamment entre milieu urbain et milieu peu dense.*
- intégrer le mieux possible l'agglomération au sein de la trame verte et bleue
- mieux identifier les secteurs urbains de la grande couronne sur le volet nature en ville.



Prendre en compte les autres trames

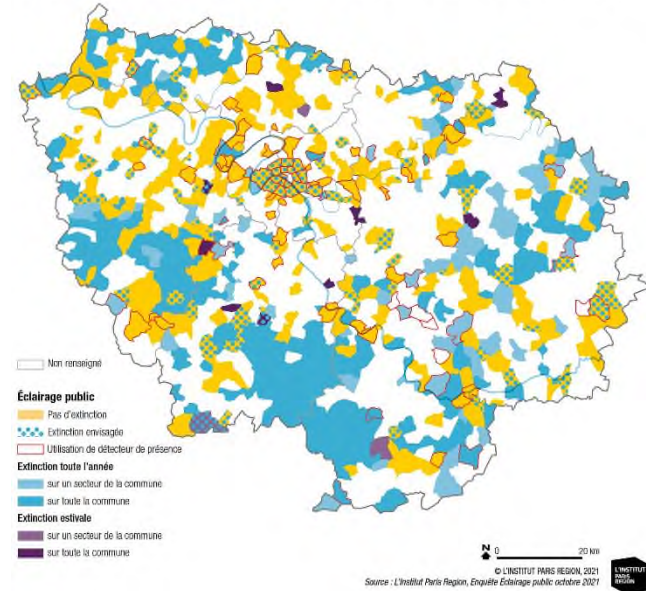
Des champs de connaissance nouveaux seront intégrés :

La trame noire : approche cartographique mais aussi à travers le plan d'action

La trame brune : continuités écologiques au sein de la «pédosphère – aborder cette notion

Bilan SRCE : Étendre le SRCE à la trame noire et à la trame brune ou, a minima, l'articuler avec les réflexions en cours sur ces sujets

Pratiques d'éclairage public des communes franciliennes





Merci pour votre attention



QUESTIONS ?

